

## Rapport d'Essais / Tests Report

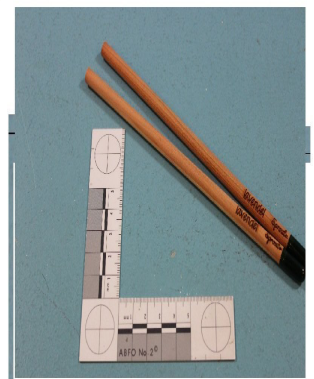
Aix les Milles, le 21 mai 2016

RAPPORT D'ESSAI / *Test report* : CL15-08129-02 Révision 01  
Page 1 sur 9

**Emetteur / Contact :** VAN HAUEN Melissa  
**Produit / Product :** PENCILS  
**Reçu le / Received :** 10/05/2016  
**Devis / Price offer :** DC16-01884

**TEKNOLOGISK INSTITUT**  
Gregersensvej

2630 Taastrup  
DANEMARK



Ce document annule et remplace le document de même numéro émis antérieurement. Celui-ci doit être détruit ou retourné au laboratoire.

*The present document voids and replaces any previously issued document of the same job reference. It must be destroyed or returned to the laboratory.*

Essais demandés / <i>Tests requested</i>	Conclusion
EN71-3/A1: 2014 - Migration de certains éléments <i>EN71-3/A1: 2014 – Migration of certain elements</i>	Conforme <i>Pass</i>

**Serge MILON**  
Responsable unité jouets  
*Toys manager*

(1) Essai sous-traité dans un laboratoire SGS. (2) Essai sous-traité dans un laboratoire partenaire extérieur au groupe SGS.  
Le présent rapport est émis par la société conformément à ses conditions générales de service disponibles sur demande et accessibles sur [http://www.sgs.com/terms\\_and\\_conditions.htm](http://www.sgs.com/terms_and_conditions.htm); Nous attirons votre attention sur les clauses de limitation de responsabilité, d'indemnisation et de compétence judiciaire figurant dans nos conditions générales de service.  
Tout autre détenteur de ce rapport est informé que son contenu reflète uniquement les faits tels qu'ils sont relevés par la société au moment de son intervention uniquement et le cas échéant dans la limite des instructions reçues par son client. La société n'est tenue responsable qu'envers son client. Ce rapport ne saurait exonérer toute partie à une transaction d'exercer pleinement tous ses droits et remplir ses obligations légales et contractuelles.  
Toute modification ou reproduction non autorisée ainsi que toute falsification du contenu de ce rapport ou de son apparence est strictement interdite et fera l'objet de poursuites judiciaires dans l'entière mesure autorisée par la loi »  
À moins que cela ne soit précisé, les résultats de ce rapport ne concernent que le(s) échantillon(s) testé(s) et ces échantillons ne seront conservés que pour une période de 30 jours. Ce document ne doit pas être reproduit, sinon en entier, sans accord préalable écrit de la Société. Il comporte 9 page(s).  
Pour les clauses énoncées ci-dessus, la version en anglais ci-après fait foi.  
(1) Test subcontracted in a SGS Laboratory. (2) Test subcontracted in a partner laboratory outside SGS group.  
This document is issued by the Company under its General Conditions of Service available on request and accessible at [http://www.sgs.com/terms\\_and\\_conditions.htm](http://www.sgs.com/terms_and_conditions.htm); Attention is drawn to the limitation of liability, indemnification and jurisdiction issues defined therein.  
Any holder of this document is advised that information contained hereon reflects the Company's findings at the time of its intervention only and within the limits of Client's instructions if any. The Company's sole responsibility is to its Client and this document does not exonerate parties to a transaction from exercising all their rights and obligations under the transaction documents.  
Any unauthorized alteration, forgery or falsification of the content or appearance of this document is unlawful and offenders may be prosecuted to the fullest extent of the law.  
Unless otherwise stated the results shown in this test report refer only to the sample(s) tested and such sample(s) are retained for 30 days only. This document shall not be reproduced, except in full, without prior written approval of the Company. It includes 9 page(s).

Ce document annule et remplace le document de même numéro émis antérieurement. Celui-ci doit être détruit ou retourné au laboratoire.

*The present document voids and replaces any previously issued document of the same job reference. It must be destroyed or returned to the laboratory.*

## Description de l'échantillon

### *Sample description*

Description : Crayons.

*Description : Pencils.*

Début des essais / *beginning of test* : 10/05/2016

Fin des essais / *end of test* : 13/05/2016

(1) Essai sous-traité dans un laboratoire SGS. (2) Essai sous-traité dans un laboratoire partenaire extérieur au groupe SGS.

Le présent rapport est émis par la société conformément à ses conditions générales de service disponibles sur demande et accessibles sur [http://www.sgs.com/terms\\_and\\_conditions.htm](http://www.sgs.com/terms_and_conditions.htm); Nous attirons votre attention sur les clauses de limitation de responsabilité, d'indemnisation et de compétence judiciaire figurant dans nos conditions générales de service.

Tout autre détenteur de ce rapport est informé que son contenu reflète uniquement les faits tels qu'ils sont relevés par la société au moment de son intervention uniquement et le cas échéant dans la limite des instructions reçues par son client. La société n'est tenue responsable qu'envers son client. Ce rapport ne saurait exonérer toute partie à une transaction d'exercer pleinement tous ses droits et remplir ses obligations légales et contractuelles.

Toute modification ou reproduction non autorisée ainsi que toute falsification du contenu de ce rapport ou de son apparence est strictement interdite et fera l'objet de poursuites judiciaires dans l'entière mesure autorisée par la loi »

À moins que cela ne soit précisé, les résultats de ce rapport ne concernent que le(s) échantillon(s) testé(s) et ces échantillons ne seront conservés que pour une période de 30 jours. Ce document ne doit pas être reproduit, sinon en entier, sans accord préalablement écrit de la Société. Il comporte 9 page(s).

Pour les clauses énoncées ci-dessus, la version en anglais ci-après fait foi.

(1) Test subcontracted in a SGS Laboratory. (2) Test subcontracted in a partner laboratory outside SGS group.

This document is issued by the Company under its General Conditions of Service available on request and accessible at [http://www.sgs.com/terms\\_and\\_conditions.htm](http://www.sgs.com/terms_and_conditions.htm); Attention is drawn to the limitation of liability, indemnification and jurisdiction issues defined therein.

Any holder of this document is advised that information contained hereon reflects the Company's findings at the time of its intervention only and within the limits of Client's instructions if any. The Company's sole responsibility is to its Client and this document does not exonerate parties to a transaction from exercising all their rights and obligations under the transaction documents.

Any unauthorized alteration, forgery or falsification of the content or appearance of this document is unlawful and offenders may be prosecuted to the fullest extent of the law.

Unless otherwise stated the results shown in this test report refer only to the sample(s) tested and such sample(s) are retained for 30 days only. This document shall not be reproduced, except in full, without prior written approval of the Company. It includes 9 page(s).

Ce document annule et remplace le document de même numéro émis antérieurement. Celui-ci doit être détruit ou retourné au laboratoire.

*The present document voids and replaces any previously issued document of the same job reference. It must be destroyed or returned to the laboratory.*

EN 71-3/A1 (2014) Catégorie I : Matériau-jouet sec, friable, poudreux ou souple

*EN 71-3/A1 (2014) Category I : Dry, brittle, powder like or pliable materials*

Elément soluble mg / kg <i>Soluble element mg / kg</i>	Echantillons / <i>Samples</i>			L.Q (mg/kg)	Limites réglementaires (mg/kg)
	CL15-08129-02.001	CL15-08129-02.002	CL15-08129-02.003		
Masse (g)	0,243	0,315	0,262		
Al	28,463	86,031	61,321	15	5 625
As	<0,5	<0,5	<0,5	0,5	3,8
B	<15	<15	<15	15	1 200
Ba	<15	<15	<15	15	1 500
Cd	<0,2	<0,2	<0,2	0,2	1,3
Co	<2	<2	<2	2	10,5
Cr III + Cr VI (a) (#)	<0,2	<0,2	<0,2	0,2	0,02
Cr III	NR*	<0,2	<0,2	0,2	37,5
Cr VI	NR*	<0,015	<0,015	0,015	0,02
Cu	<2	<2	8,547	2	622,5
Hg	<0,5	<0,5	<0,5	0,5	7,5
Mn	<2	<2	3,082	2	1 200
Ni	8,045	6,891	6,827	2	75
Pb	<1	<1	<1	1	13,5
Sb	<2	<2	<2	2	45
Se	<2	<2	<2	2	37,5
Sn (b)	<0,2	<0,2	<0,2	0,2	15 000
Organoétain	NR*	NR*	NR*	0,125	0,9
Sr	<15	<15	<15	15	4 500
Zn	<15	<15	<15	15	3 750
Commentaires	/	/	/		
Méthode	C I - 7.4.2.1	C I - 7.4.2.1	C I - 7.4.2.1		

L.Q. = Limite de Quantification / *Quantification Limit*

NR\* = Non réalisé / *Not conducted*

(#) = LQ = 0,02 (Seulement pour les matériaux de catégorie I / *Only for category I materials*)

### Echantillon Description / *Sample Description* :

CL15-08129-02.001:MINE MYNTE / MYNTE LEAD

CL15-08129-02.002:MINE SOLSIKKE / SOLSIKKE LEAD

CL15-08129-02.003:MINE MORGENFRVE / MORGENFRVE LEAD

(1) Essai sous-traité dans un laboratoire SGS. (2) Essai sous-traité dans un laboratoire partenaire extérieur au groupe SGS.

Le présent rapport est émis par la société conformément à ses conditions générales de service disponibles sur demande et accessibles sur [http://www.sgs.com/terms\\_and\\_conditions.htm](http://www.sgs.com/terms_and_conditions.htm); Nous attirons votre attention sur les clauses de limitation de responsabilité, d'indemnisation et de compétence judiciaire figurant dans nos conditions générales de service.

Tout autre détenteur de ce rapport est informé que son contenu reflète uniquement les faits tels qu'ils sont relevés par la société au moment de son intervention uniquement et le cas échéant dans la limite des instructions reçues par son client. La société n'est tenue responsable qu'envers son client. Ce rapport ne saurait exonérer toute partie à une transaction d'exercer pleinement tous ses droits et remplir ses obligations légales et contractuelles.

Toute modification ou reproduction non autorisée ainsi que toute falsification du contenu de ce rapport ou de son apparence est strictement interdite et fera l'objet de poursuites judiciaires dans l'entière mesure autorisée par la loi.

À moins que cela ne soit précisé, les résultats de ce rapport ne concernent que le(s) échantillon(s) testé(s) et ces échantillons ne seront conservés que pour une période de 30 jours. Ce document ne doit pas être reproduit, sinon en entier, sans accord préalable écrit de la Société. Il comporte 9 page(s).

Pour les clauses énoncées ci-dessus, la version en anglais ci-après fait foi.

(1) Test subcontracted in a SGS Laboratory. (2) Test subcontracted in a partner laboratory outside SGS group.

This document is issued by the Company under its General Conditions of Service available on request and accessible at [http://www.sgs.com/terms\\_and\\_conditions.htm](http://www.sgs.com/terms_and_conditions.htm); Attention is drawn to the limitation of liability, indemnification and jurisdiction issues defined therein.

Any holder of this document is advised that information contained herein reflects the Company's findings at the time of its intervention only and within the limits of Client's instructions if any. The Company's sole responsibility is to its Client and this document does not exonerate parties to a transaction from exercising all their rights and obligations under the transaction documents.

Any unauthorized alteration, forgery or falsification of the content or appearance of this document is unlawful and offenders may be prosecuted to the fullest extent of the law.

Unless otherwise stated the results shown in this test report refer only to the sample(s) tested and such sample(s) are retained for 30 days only. This document shall not be reproduced, except in full, without prior written approval of the Company. It includes 9 page(s).

Ce document annule et remplace le document de même numéro émis antérieurement. Celui-ci doit être détruit ou retourné au laboratoire.

*The present document voids and replaces any previously issued document of the same job reference. It must be destroyed or returned to the laboratory.*

Elément soluble mg / kg <i>Soluble element mg / kg</i>	Echantillons / <i>Samples</i>			L.Q (mg/kg)	Limites réglementaires (mg/kg)
	CL15-08129-02.004	CL15-08129-02.005	CL15-08129-02.006		
Masse (g)	0,285	0,247	0,294		
Al	37,745	73,203	78,035	15	5 625
As	<0,5	<0,5	<0,5	0,5	3,8
B	<15	<15	<15	15	1 200
Ba	<15	<15	<15	15	1 500
Cd	<0,2	<0,2	<0,2	0,2	1,3
Co	<2	<2	<2	2	10,5
Cr III + Cr VI (a) (#)	<0,2	<0,2	<0,2	0,2	0,02
Cr III	NR*	<0,2	NR*	0,2	37,5
Cr VI	NR*	<0,015	NR*	0,015	0,02
Cu	<2	8,817	<2	2	622,5
Hg	<0,5	<0,5	<0,5	0,5	7,5
Mn	<2	<2	<2	2	1 200
Ni	<2	10,000	8,339	2	75
Pb	<1	<1	<1	1	13,5
Sb	<2	<2	<2	2	45
Se	<2	<2	<2	2	37,5
Sn (b)	<0,2	<0,2	<0,2	0,2	15 000
Organoétain	NR*	NR*	NR*	0,125	0,9
Sr	<15	<15	<15	15	4 500
Zn	<15	<15	<15	15	3 750
Commentaires	/	/	/		
Méthode	C I - 7.4.2.1	C I - 7.4.2.1	C I - 7.4.2.1		

L.Q. = Limite de Quantification / *Quantification Limit*

NR\* = Non réalisé / *Not conducted*

(#) = LQ = 0,02 (Seulement pour les matériaux de catégorie I / *Only for category I materials*)

### Echantillon Description / *Sample Description* :

CL15-08129-02.004: MINE KORIANDER / KORIANDER LEAD  
 CL15-08129-02.005: MINE FORGLEMMIGEJ / FORGLEMMIGEJ LEAD  
 CL15-08129-02.006: MINE SALVIE / SALVIE LEAD

(1) Essai sous-traité dans un laboratoire SGS. (2) Essai sous-traité dans un laboratoire partenaire extérieur au groupe SGS.

Le présent rapport est émis par la société conformément à ses conditions générales de service disponibles sur demande et accessibles sur [http://www.sgs.com/terms\\_and\\_conditions.htm](http://www.sgs.com/terms_and_conditions.htm); Nous attirons votre attention sur les clauses de limitation de responsabilité, d'indemnisation et de compétence judiciaire figurant dans nos conditions générales de service.

Tout autre détenteur de ce rapport est informé que son contenu reflète uniquement les faits tels qu'ils sont relevés par la société au moment de son intervention uniquement et le cas échéant dans la limite des instructions reçues par son client. La société n'est tenue responsable qu'envers son client. Ce rapport ne saurait exonérer toute partie à une transaction d'exercer pleinement tous ses droits et remplir ses obligations légales et contractuelles.

Toute modification ou reproduction non autorisée ainsi que toute falsification du contenu de ce rapport ou de son apparence est strictement interdite et fera l'objet de poursuites judiciaires dans l'entière mesure autorisée par la loi.

À moins que cela ne soit précisé, les résultats de ce rapport ne concernent que le(s) échantillon(s) testé(s) et ces échantillons ne seront conservés que pour une période de 30 jours. Ce document ne doit pas être reproduit, sinon en entier, sans accord préalable écrit de la Société. Il comporte 9 page(s).

Pour les clauses énoncées ci-dessus, la version en anglais ci-après fait foi.

(1) Test subcontracted in a SGS Laboratory. (2) Test subcontracted in a partner laboratory outside SGS group.

This document is issued by the Company under its General Conditions of Service available on request and accessible at [http://www.sgs.com/terms\\_and\\_conditions.htm](http://www.sgs.com/terms_and_conditions.htm); Attention is drawn to the limitation of liability, indemnification and jurisdiction issues defined therein.

Any holder of this document is advised that information contained hereon reflects the Company's findings at the time of its intervention only and within the limits of Client's instructions if any. The Company's sole responsibility is to its Client and this document does not exonerate parties to a transaction from exercising all their rights and obligations under the transaction documents.

Any unauthorized alteration, forgery or falsification of the content or appearance of this document is unlawful and offenders may be prosecuted to the fullest extent of the law.

Unless otherwise stated the results shown in this test report refer only to the sample(s) tested and such sample(s) are retained for 30 days only. This document shall not be reproduced, except in full, without prior written approval of the Company. It includes 9 page(s).

Ce document annule et remplace le document de même numéro émis antérieurement. Celui-ci doit être détruit ou retourné au laboratoire.

*The present document voids and replaces any previously issued document of the same job reference. It must be destroyed or returned to the laboratory.*

Elément soluble mg / kg <i>Soluble element mg / kg</i>	Echantillons / <i>Samples</i>			L.Q (mg/kg)	Limites réglementaires (mg/kg)
	CL15-08129-02.007	CL15-08129-02.008	CL15-08129-02.009		
Masse (g)	0,256	0,260	0,277		
Al	39,137	85,274	53,386	15	5 625
As	<0,5	<0,5	<0,5	0,5	3,8
B	<15	<15	<15	15	1 200
Ba	<15	<15	<15	15	1 500
Cd	<0,2	<0,2	<0,2	0,2	1,3
Co	<2	<2	<2	2	10,5
Cr III + Cr VI (a) (#)	<0,2	<0,2	<0,2	0,2	0,02
Cr III	NR*	<0,2	<0,2	0,2	37,5
Cr VI	NR*	<0,015	<0,015	0,015	0,02
Cu	<2	<2	<2	2	622,5
Hg	<0,5	<0,5	<0,5	0,5	7,5
Mn	<2	<2	<2	2	1 200
Ni	4,424	<2	5,868	2	75
Pb	<1	<1	<1	1	13,5
Sb	<2	<2	<2	2	45
Se	<2	<2	<2	2	37,5
Sn (b)	<0,2	<0,2	<0,2	0,2	15 000
Organoétain	NR*	NR*	NR*	0,125	0,9
Sr	<15	<15	<15	15	4 500
Zn	<15	<15	<15	15	3 750
Commentaires	/	/	/		
Méthode	C I - 7.4.2.1	C I - 7.4.2.1	C I - 7.4.2.1		

L.Q. = Limite de Quantification / *Quantification Limit*

NR\* = Non réalisé / *Not conducted*

(#) = LQ = 0,02 (Seulement pour les matériaux de catégorie I / *Only for category I materials*)

### Echantillon Description / *Sample Description* :

CL15-08129-02.007: MINE TIMIAN / TIMIAN LEAD

CL15-08129-02.008: MINE GREN PEBER / GREN PEBER LEAD

CL15-08129-02.009: MINE BASILIKUM / BASILIKUM LEAD

(1) Essai sous-traité dans un laboratoire SGS. (2) Essai sous-traité dans un laboratoire partenaire extérieur au groupe SGS.

Le présent rapport est émis par la société conformément à ses conditions générales de service disponibles sur demande et accessibles sur [http://www.sgs.com/terms\\_and\\_conditions.htm](http://www.sgs.com/terms_and_conditions.htm); Nous attirons votre attention sur les clauses de limitation de responsabilité, d'indemnisation et de compétence judiciaire figurant dans nos conditions générales de service.

Tout autre détenteur de ce rapport est informé que son contenu reflète uniquement les faits tels qu'ils sont relevés par la société au moment de son intervention uniquement et le cas échéant dans la limite des instructions reçues par son client. La société n'est tenue responsable qu'envers son client. Ce rapport ne saurait exonérer toute partie à une transaction d'exercer pleinement tous ses droits et remplir ses obligations légales et contractuelles.

Toute modification ou reproduction non autorisée ainsi que toute falsification du contenu de ce rapport ou de son apparence est strictement interdite et fera l'objet de poursuites judiciaires dans l'entière mesure autorisée par la loi.

À moins que cela ne soit précisé, les résultats de ce rapport ne concernent que le(s) échantillon(s) testé(s) et ces échantillons ne seront conservés que pour une période de 30 jours. Ce document ne doit pas être reproduit, sinon en entier, sans accord préalable écrit de la Société. Il comporte 9 page(s).

Pour les clauses énoncées ci-dessus, la version en anglais ci-après fait foi.

(1) Test subcontracted in a SGS Laboratory. (2) Test subcontracted in a partner laboratory outside SGS group.

This document is issued by the Company under its General Conditions of Service available on request and accessible at [http://www.sgs.com/terms\\_and\\_conditions.htm](http://www.sgs.com/terms_and_conditions.htm); Attention is drawn to the limitation of liability, indemnification and jurisdiction issues defined therein.

Any holder of this document is advised that information contained herein reflects the Company's findings at the time of its intervention only and within the limits of Client's instructions if any. The Company's sole responsibility is to its Client and this document does not exonerate parties to a transaction from exercising all their rights and obligations under the transaction documents.

Any unauthorized alteration, forgery or falsification of the content or appearance of this document is unlawful and offenders may be prosecuted to the fullest extent of the law.

Unless otherwise stated the results shown in this test report refer only to the sample(s) tested and such sample(s) are retained for 30 days only. This document shall not be reproduced, except in full, without prior written approval of the Company. It includes 9 page(s).

Ce document annule et remplace le document de même numéro émis antérieurement. Celui-ci doit être détruit ou retourné au laboratoire.

*The present document voids and replaces any previously issued document of the same job reference. It must be destroyed or returned to the laboratory.*

Elément soluble mg / kg <i>Soluble element mg / kg</i>	Echantillons / <i>Samples</i>			L.Q (mg/kg)	Limites réglementaires (mg/kg)
	CL15-08129-02.010	CL15-08129-02.011	CL15-08129-02.012		
Masse (g)	0,288	0,230	0,291		
Al	71,746	59,017	128,375	15	5 625
As	<0,5	<0,5	<0,5	0,5	3,8
B	<15	<15	<15	15	1 200
Ba	<15	<15	<15	15	1 500
Cd	<0,2	<0,2	<0,2	0,2	1,3
Co	<2	<2	<2	2	10,5
Cr III + Cr VI (a) (#)	<0,2	<0,2	<0,2	0,2	0,02
Cr III	<0,2	<0,2	<0,2	0,2	37,5
Cr VI	<0,015	<0,015	<0,015	0,015	0,02
Cu	<2	<2	<2	2	622,5
Hg	<0,5	<0,5	<0,5	0,5	7,5
Mn	<2	<2	<2	2	1 200
Ni	6,202	7,010	3,822	2	75
Pb	<1	<1	<1	1	13,5
Sb	<2	<2	<2	2	45
Se	<2	<2	<2	2	37,5
Sn (b)	<0,2	<0,2	<0,2	0,2	15 000
Organoétain	NR*	NR*	NR*	0,125	0,9
Sr	<15	<15	<15	15	4 500
Zn	<15	<15	<15	15	3 750
Commentaires	/	/	/		
Méthode	C I - 7.4.2.1	C I - 7.4.2.1	C I - 7.4.2.1		

L.Q. = Limite de Quantification / *Quantification Limit*

NR\* = Non réalisé / *Not conducted*

(#) = LQ = 0,02 (Seulement pour les matériaux de catégorie I / *Only for category I materials*)

### Echantillon Description / *Sample Description* :

CL15-08129-02.010:MINE TAGETES / TAGETES LEAD

CL15-08129-02.011:MINE ROSMARIN / ROSMARIN LEAD

CL15-08129-02.012:MINE CHERRY TOMAT / CHERRY TOMAT LEAD

(1) Essai sous-traité dans un laboratoire SGS. (2) Essai sous-traité dans un laboratoire partenaire extérieur au groupe SGS.

Le présent rapport est émis par la société conformément à ses conditions générales de service disponibles sur demande et accessibles sur [http://www.sgs.com/terms\\_and\\_conditions.htm](http://www.sgs.com/terms_and_conditions.htm); Nous attirons votre attention sur les clauses de limitation de responsabilité, d'indemnisation et de compétence judiciaire figurant dans nos conditions générales de service.

Tout autre détenteur de ce rapport est informé que son contenu reflète uniquement les faits tels qu'ils sont relevés par la société au moment de son intervention uniquement et le cas échéant dans la limite des instructions reçues par son client. La société n'est tenue responsable qu'envers son client. Ce rapport ne saurait exonérer toute partie à une transaction d'exercer pleinement tous ses droits et remplir ses obligations légales et contractuelles.

Toute modification ou reproduction non autorisée ainsi que toute falsification du contenu de ce rapport ou de son apparence est strictement interdite et fera l'objet de poursuites judiciaires dans l'entière mesure autorisée par la loi.

À moins que cela ne soit précisé, les résultats de ce rapport ne concernent que le(s) échantillon(s) testé(s) et ces échantillons ne seront conservés que pour une période de 30 jours. Ce document ne doit pas être reproduit, sinon en entier, sans accord préalable écrit de la Société. Il comporte 9 page(s).

Pour les clauses énoncées ci-dessus, la version en anglais ci-après fait foi.

(1) Test subcontracted in a SGS Laboratory. (2) Test subcontracted in a partner laboratory outside SGS group.

This document is issued by the Company under its General Conditions of Service available on request and accessible at [http://www.sgs.com/terms\\_and\\_conditions.htm](http://www.sgs.com/terms_and_conditions.htm); Attention is drawn to the limitation of liability, indemnification and jurisdiction issues defined therein.

Any holder of this document is advised that information contained herein reflects the Company's findings at the time of its intervention only and within the limits of Client's instructions if any. The Company's sole responsibility is to its Client and this document does not exonerate parties to a transaction from exercising all their rights and obligations under the transaction documents.

Any unauthorized alteration, forgery or falsification of the content or appearance of this document is unlawful and offenders may be prosecuted to the fullest extent of the law.

Unless otherwise stated the results shown in this test report refer only to the sample(s) tested and such sample(s) are retained for 30 days only. This document shall not be reproduced, except in full, without prior written approval of the Company. It includes 9 page(s).

Ce document annule et remplace le document de même numéro émis antérieurement. Celui-ci doit être détruit ou retourné au laboratoire.

*The present document voids and replaces any previously issued document of the same job reference. It must be destroyed or returned to the laboratory.*

Elément soluble mg / kg <i>Soluble element mg / kg</i>	Echantillons / <i>Samples</i>		L.Q (mg/kg)	Limites réglementaires (mg/kg)
	CL15-08129-02.015	CL15-08129-02.016		
Masse (g)	0,263	0,075		
Al	466,437	890,988	15	5 625
As	<0,5	<0,5	0,5	3,8
B	<15	<15	15	1 200
Ba	<15	20,390	15	1 500
Cd	<0,2	<0,2	0,2	1,3
Co	<2	<2	2	10,5
Cr III + Cr VI (a) (#)	<0,2	<0,2	0,2	0,02
Cr III	<0,2	NR*	0,2	37,5
Cr VI	<0,015	NR*	0,015	0,02
Cu	<2	<2	2	622,5
Hg	<0,5	<0,5	0,5	7,5
Mn	2,110	11,714	2	1 200
Ni	<2	<2	2	75
Pb	<1	1,330	1	13,5
Sb	<2	<2	2	45
Se	<2	<2	2	37,5
Sn (b)	<0,2	<0,2	0,2	15 000
Organoétain	NR*	NR*	0,125	0,9
Sr	<15	<15	15	4 500
Zn	<15	<15	15	3 750
Commentaires	/	/		
Méthode	C I - 7.4.2.2	C I - 7.4.2.2		

L.Q. = Limite de Quantification / *Quantification Limit*

NR\* = Non réalisé / *Not conducted*

(#) = LQ = 0,02 (Seulement pour les matériaux de catégorie I / *Only for category I materials*)

### Echantillon Description / *Sample Description* :

CL15-08129-02.015: MINE LAVENDEL SPROUTE / LAVENDEL SPROUTE LEAD

CL15-08129-02.016: PEAT & SEEDS

(1) Essai sous-traité dans un laboratoire SGS. (2) Essai sous-traité dans un laboratoire partenaire extérieur au groupe SGS.

Le présent rapport est émis par la société conformément à ses conditions générales de service disponibles sur demande et accessibles sur [http://www.sgs.com/terms\\_and\\_conditions.htm](http://www.sgs.com/terms_and_conditions.htm); Nous attirons votre attention sur les clauses de limitation de responsabilité, d'indemnisation et de compétence judiciaire figurant dans nos conditions générales de service.

Tout autre détenteur de ce rapport est informé que son contenu reflète uniquement les faits tels qu'ils sont relevés par la société au moment de son intervention uniquement et le cas échéant dans la limite des instructions reçues par son client. La société n'est tenue responsable qu'envers son client. Ce rapport ne saurait exonérer toute partie à une transaction d'exercer pleinement tous ses droits et remplir ses obligations légales et contractuelles.

Toute modification ou reproduction non autorisée ainsi que toute falsification du contenu de ce rapport ou de son apparence est strictement interdite et fera l'objet de poursuites judiciaires dans l'entière mesure autorisée par la loi.

À moins que cela ne soit précisé, les résultats de ce rapport ne concernent que le(s) échantillon(s) testé(s) et ces échantillon(s) ne seront conservés que pour une période de 30 jours. Ce document ne doit pas être reproduit, sinon en entier, sans accord préalable écrit de la Société. Il comporte 9 page(s).

Pour les clauses énoncées ci-dessus, la version en anglais ci-après fait foi.

(1) Test subcontracted in a SGS Laboratory. (2) Test subcontracted in a partner laboratory outside SGS group.

This document is issued by the Company under its General Conditions of Service available on request and accessible at [http://www.sgs.com/terms\\_and\\_conditions.htm](http://www.sgs.com/terms_and_conditions.htm); Attention is drawn to the limitation of liability, indemnification and jurisdiction issues defined therein.

Any holder of this document is advised that information contained hereon reflects the Company's findings at the time of its intervention only and within the limits of Client's instructions if any. The Company's sole responsibility is to its Client and this document does not exonerate parties to a transaction from exercising all their rights and obligations under the transaction documents.

Any unauthorized alteration, forgery or falsification of the content or appearance of this document is unlawful and offenders may be prosecuted to the fullest extent of the law.

Unless otherwise stated the results shown in this test report refer only to the sample(s) tested and such sample(s) are retained for 30 days only. This document shall not be reproduced, except in full, without prior written approval of the Company. It includes 9 page(s).

Ce document annule et remplace le document de même numéro émis antérieurement. Celui-ci doit être détruit ou retourné au laboratoire.

*The present document voids and replaces any previously issued document of the same job reference. It must be destroyed or returned to the laboratory.*

EN 71-3/A1 (2014) Catégorie III : Matériau gratté

*EN 71-3/A1 (2014) Category III : Scrapped-off materials*

Élément soluble mg / kg <i>Soluble element mg / kg</i>	Echantillons / <i>Samples</i>			L.Q (mg/kg)	Limites réglementaires (mg/kg)
	CL15-08129-02.013	CL15-08129-02.014			
Masse (g)	0,196	0,247			
Al	<15	<15		15	70 000
As	<0,5	<0,5		0,5	47
B	<15	<15		15	15 000
Ba	<15	<15		15	18 750
Cd	<0,2	<0,2		0,2	17
Co	<2	<2		2	130
Cr III + Cr VI (a) (#)	0,290	0,542		0,2	0,2
Cr III	0,290	0,542		0,2	460
Cr VI	<0,05	<0,05		0,05	0,2
Cu	92,617	<2		2	7 700
Hg	<0,5	<0,5		0,5	94
Mn	<2	8,420		2	15 000
Ni	<2	<2		2	930
Pb	<1	<1		1	160
Sb	<2	<2		2	560
Se	<2	<2		2	460
Sn (b)	<0,2	<0,2		0,2	180 000
Organoétain	NR*	NR*		0,125	12
Sr	<15	<15		15	56 000
Zn	<15	<15		15	46 000
Commentaires	/	/			
Méthode	C III - 7.4.3.2	C III - 7.4.3.6			

L.Q. = Limite de Quantification / *Quantification Limit*

NR\* = Non réalisé / *Not conducted*

### Echantillon Description / *Sample Description* :

CL15-08129-02.013:CELLULOSE VERT / GREEN CELULOSE

CL15-08129-02.014:BOIS / WOOD

(1) Essai sous-traité dans un laboratoire SGS. (2) Essai sous-traité dans un laboratoire partenaire extérieur au groupe SGS.

Le présent rapport est émis par la société conformément à ses conditions générales de service disponibles sur demande et accessibles sur [http://www.sgs.com/terms\\_and\\_conditions.htm](http://www.sgs.com/terms_and_conditions.htm); Nous attirons votre attention sur les clauses de limitation de responsabilité, d'indemnisation et de compétence judiciaire figurant dans nos conditions générales de service.

Tout autre détenteur de ce rapport est informé que son contenu reflète uniquement les faits tels qu'ils sont relevés par la société au moment de son intervention uniquement et le cas échéant dans la limite des instructions reçues par son client. La société n'est tenue responsable qu'envers son client. Ce rapport ne saurait exonérer toute partie à une transaction d'exercer pleinement tous ses droits et remplir ses obligations légales et contractuelles.

Toute modification ou reproduction non autorisée ainsi que toute falsification du contenu de ce rapport ou de son apparence est strictement interdite et fera l'objet de poursuites judiciaires dans l'entière mesure autorisée par la loi.

À moins que cela ne soit précisé, les résultats de ce rapport ne concernent que le(s) échantillon(s) testé(s) et ces échantillons ne seront conservés que pour une période de 30 jours. Ce document ne doit pas être reproduit, sinon en entier, sans accord préalable écrit de la Société. Il comporte 9 page(s).

Pour les clauses énoncées ci-dessus, la version en anglais ci-après fait foi.

(1) Test subcontracted in a SGS Laboratory. (2) Test subcontracted in a partner laboratory outside SGS group.

This document is issued by the Company under its General Conditions of Service available on request and accessible at [http://www.sgs.com/terms\\_and\\_conditions.htm](http://www.sgs.com/terms_and_conditions.htm); Attention is drawn to the limitation of liability, indemnification and jurisdiction issues defined therein.

Any holder of this document is advised that information contained herein reflects the Company's findings at the time of its intervention only and within the limits of Client's instructions if any. The Company's sole responsibility is to its Client and this document does not exonerate parties to a transaction from exercising all their rights and obligations under the transaction documents.

Any unauthorized alteration, forgery or falsification of the content or appearance of this document is unlawful and offenders may be prosecuted to the fullest extent of the law.

Unless otherwise stated the results shown in this test report refer only to the sample(s) tested and such sample(s) are retained for 30 days only. This document shall not be reproduced, except in full, without prior written approval of the Company. It includes 9 page(s).



Ce document annule et remplace le document de même numéro émis antérieurement. Celui-ci doit être détruit ou retourné au laboratoire.  
*The present document voids and replaces any previously issued document of the same job reference. It must be destroyed or returned to the laboratory.*

Note :  
Les résultats imprimés en rouge sont supérieurs aux limites / *Results printed in red exceed the limits.*

(a) (b) : Pour les valeurs en Chrome et en Etain proches de la limite réglementaire en Chrome VI et organoétains, des tests additionnels doivent être réalisés avec les méthodes spécifiques décrites dans l'EN 71-3 : 2013.

Pour l'EN 1400 : 2013, les tests additionnels ne sont pas requis. Les résultats sont notés NR\*.

*(a) (b) : For the values of Chrome and Tin close to the limit, additional tests should be performed with specific methods according to EN 71-3 : 2013.*

*For EN 1400 : 2013, additional tests are not requested. Results are mentioned NR\*.*

Commentaires sur la méthode de préparation / *Comments on preparation method* :

- ES : solvant d'extraction / *extraction solvent* : n-heptane
- C : centrifugation de l'échantillon / *centrifugation of the sample*
- pH: ajout d'acide HCl pour abaisser le pH / *HCl addition to lower pH value*

\*\*\* FIN DU RAPPORT \*\*\*  
\*\*\* *END OF REPORT* \*\*\*

(1) Essai sous-traité dans un laboratoire SGS. (2) Essai sous-traité dans un laboratoire partenaire extérieur au groupe SGS.  
Le présent rapport est émis par la société conformément à ses conditions générales de service disponibles sur demande et accessibles sur [http://www.sgs.com/terms\\_and\\_conditions.htm](http://www.sgs.com/terms_and_conditions.htm); Nous attirons votre attention sur les clauses de limitation de responsabilité, d'indemnisation et de compétence judiciaire figurant dans nos conditions générales de service.  
Tout autre détenteur de ce rapport est informé que son contenu reflète uniquement les faits tels qu'ils sont relevés par la société au moment de son intervention uniquement et le cas échéant dans la limite des instructions reçues par son client. La société n'est tenue responsable qu'envers son client. Ce rapport ne saurait exonérer toute partie à une transaction d'exercer pleinement tous ses droits et remplir ses obligations légales et contractuelles.  
Toute modification ou reproduction non autorisée ainsi que toute falsification du contenu de ce rapport ou de son apparence est strictement interdite et fera l'objet de poursuites judiciaires dans l'entière mesure autorisée par la loi »  
À moins que cela ne soit précisé, les résultats de ce rapport ne concernent que le(s) échantillon(s) testé(s) et ces échantillons ne seront conservés que pour une période de 30 jours. Ce document ne doit pas être reproduit, sinon en entier, sans accord préalable écrit de la Société. Il comporte 9 page(s).  
Pour les clauses énoncées ci-dessus, la version en anglais ci-après fait foi.  
(1) Test subcontracted in a SGS Laboratory. (2) Test subcontracted in a partner laboratory outside SGS group.  
This document is issued by the Company under its General Conditions of Service available on request and accessible at [http://www.sgs.com/terms\\_and\\_conditions.htm](http://www.sgs.com/terms_and_conditions.htm); Attention is drawn to the limitation of liability, indemnification and jurisdiction issues defined therein.  
Any holder of this document is advised that information contained hereon reflects the Company's findings at the time of its intervention only and within the limits of Client's instructions if any. The Company's sole responsibility is to its Client and this document does not exonerate parties to a transaction from exercising all their rights and obligations under the transaction documents.  
Any unauthorized alteration, forgery or falsification of the content or appearance of this document is unlawful and offenders may be prosecuted to the fullest extent of the law.  
Unless otherwise stated the results shown in this test report refer only to the sample(s) tested and such sample(s) are retained for 30 days only. This document shall not be reproduced, except in full, without prior written approval of the Company. It includes 9 page(s).