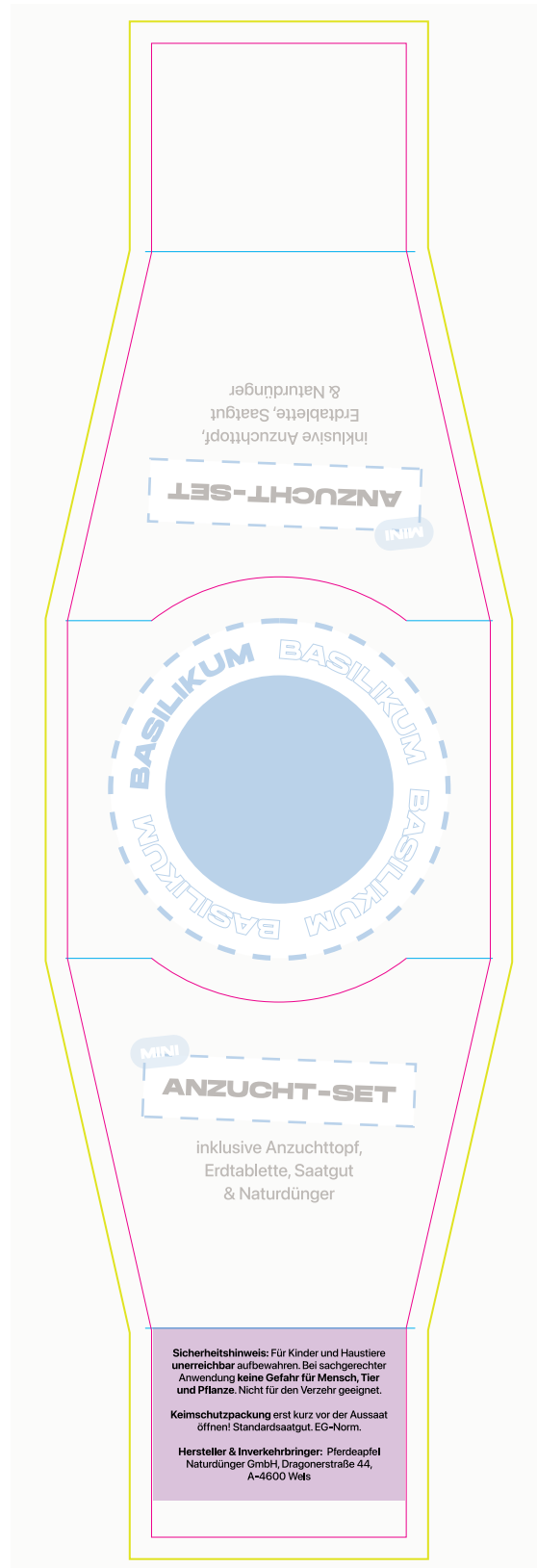


DRUCKBEREICH A

- Schnittmarker
- Rillmarker
- Beschnittzugabe
- Sicherheitsbereich
- Beispiel-Design
- Pflichtangaben

Anzuchtset Außenseite 58x205mm



DRUCKBEREICH B

- Schnittmarker
- Rillmarker
- Beschnittzugabe
- Sicherheitsbereich
- Beispiel-Design
- Pflichtangaben

Anzuchtset Innenseite 58x205mm

So funktioniert unser Mini-Anzuchtset

1. Anzuchttopf auf einem Untersetzter oder Teller platzieren.
2. Quelltablette im Anzuchttopf bewässern, und 1-2 Minuten warten.
3. Saatgut in die feuchte Erde einarbeiten und 1-2 Düngestäbchen in die Erde stecken.
4. Nach Bedarf gießen und nach erfolgreicher Anzucht in größeren Topf oder Hochbeet umsetzen.

Informationen zum Saatgut Basilikum

Aussaat: Ab Mitte Mai bis Mitte Juni ins Freiland direkt an Ort und Stelle. Im Haus ganzjährig Aussaat. Saattiefe ca. 0,5–1cm.

Keimung: Keimung ca. 6–10 Tage nach der Aussaat ab einer Bodentemperatur von 15°C. Immer feucht halten.

Kultur: Reihabstand 20–30 cm, in der Reihe 20–25 cm. Bei Bedarf nach dem Auflaufen auf Abstand verzichten.

Standort: Sonnig, warm und geschützt; Sandig-lehmiger und humoser Boden. Geringer Nährstoffbedarf.

Verwendung: Wichtiger Bestandteil der Mittelmeerküche. Kräftiges Universalgewürz für viele Speisen.

Informationen zum Naturdünger

Unser Universal-Naturdünger Pferdeapfel ist ein organischer und anwendungsfertiger NPK-Dünger auf Pferdemisbasiss. Pferdeapfel kann für jegliche Art von Pflanze ganzjährig verwendet werden.

Inhaltsstoffe: Pferdemist (9,4%), Traubenkernschrot (3%), Brennnessel (3%), Nährstoffgehalt: Stickstoff (N=1,51%), Phosphor (P₂O₅=0,7%) und Kalium (K₂O=3,12%). Organische Substanz i. d. TS 80%, Nettomasse 3g.

Hinweise: kühl und trocken lagern. Deine Pflanzen können mit Pferdeapfel nicht überdüngt werden.

Anwendung: Der Langzeitdünger versorgt die Pflanzen ca. 3 Monate mit Nährstoffen.

Pferdeapfel Düngestäbchen sollten nicht an der Oberfläche zu sehen sein und müssen für eine optimale Wirkung in die Erde eingearbeitet werden.

Sicherheitshinweis: Für Kinder und Haustiere unerschickbar aufbewahren. Bei sachgerechter Anwendung keine Gefahr für Mensch, Tier und Pflanze. Nicht für den Verzehr geeignet.